

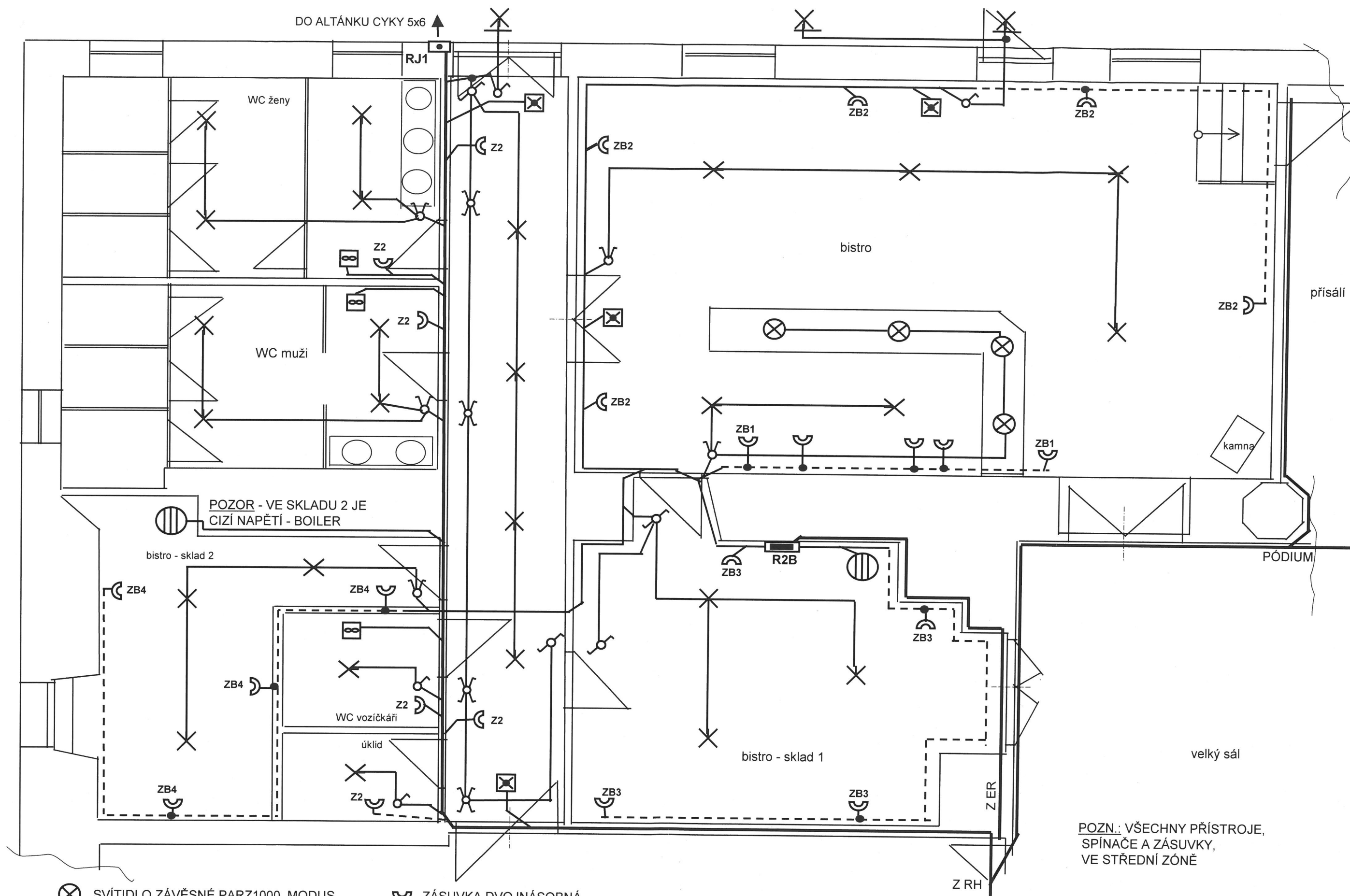
- ⊗ BODOVÝ REFLEKTOR SONDA II EL-10W. KANLUX
- B ✕ SVÍTIDLO "BRSB 4KO300V1/ND/14W"
- C ✕ SVÍTIDLO "BRSB 4KO375V2/ND/27W"
- ☾ ZÁS. S PŘEPĚTOVOU OCHRANOU
- ⊠ SVÍTIDLO NOUZOVÉ "ESERA100L LED/1HOD." FULGUR

☒ ZÁSUVKA DVOJNÁSOBNÁ

PRÍZEMNĚNÍ PEN

POZN.: VŠECHNY PŘÍSTROJE, SPÍNAČE A ZÁSUVKY, VE STŘEDNÍ ZÓNĚ

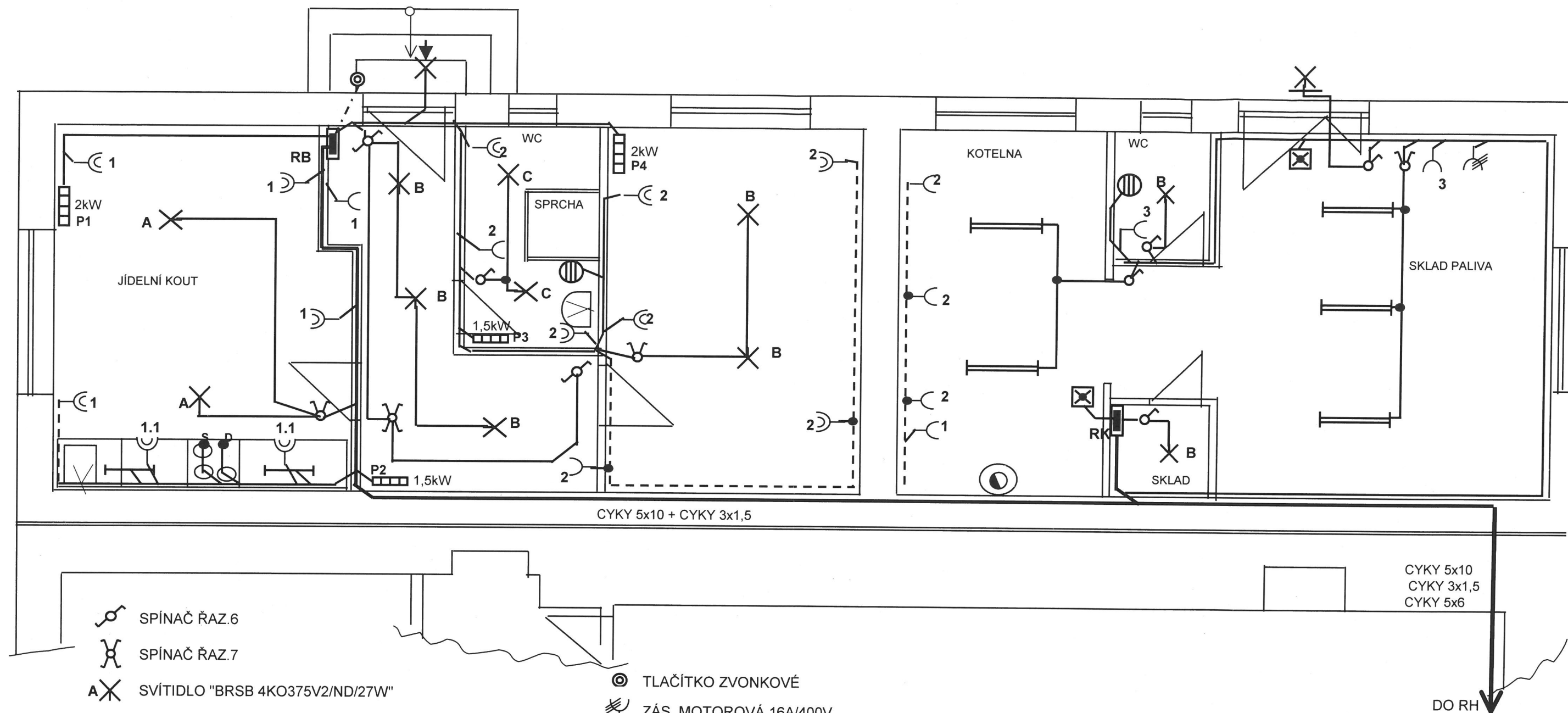
Kontroloval:	ŠTOLZ	Navrhl a kreslil:	ing. KŘÍŽ	Datum:	10/2023
		Schválil:		Měřítko:	1 : 50
Název:	ELEKTROINSTALACE -1.NP - VSTUP			Výkres č.:	E1

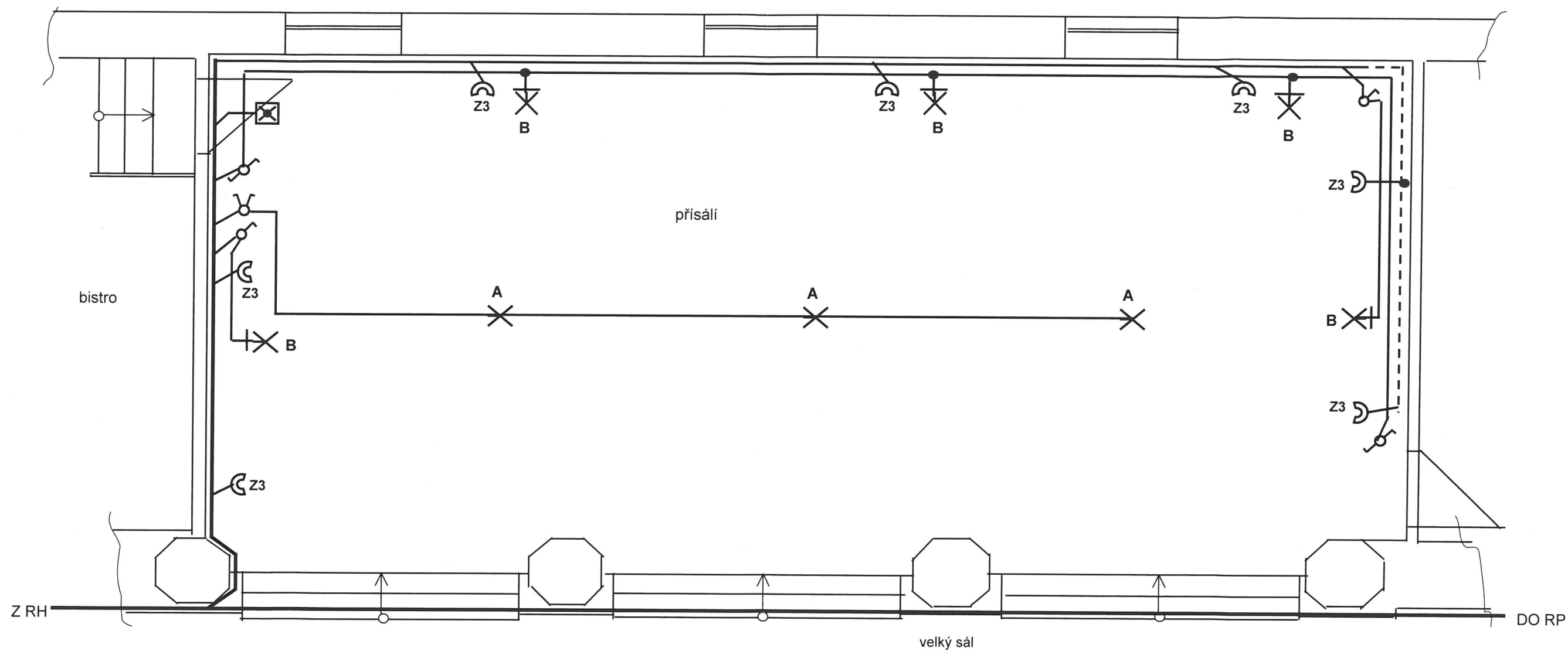




- ⊗ SVÍTIDLO ZÁVĚSNÉ PARZ1000. MODUS  
 ☐ OSOUŠEČ RUKOU  
 ✕ SVÍTIDLO "BRSB 4KO300V1/ND/14W"  
 RJ1 ☐ KRABICE KUZ-VO S JISTIČEM 3x32A/C
- ⤵ ZÁSUVKA DVOJNÁSOBNÁ  
 ☒ SVÍTIDLO NOUZOVÉ "ESERA100L LED/1HOD." FULGUR  
 ⬤ BOILER

POZN.: VŠECHNY PŘÍSTROJE,  
SPÍNAČE A ZÁSUVKY,  
VE STŘEDNÍ ZÓNĚ

Kontroloval:	ŠTOLZ	Navrhl a kreslil:	ing. KRÍŽ	Datum:	10/2023
		Schválil:		Měřítko:	1 : 50
Název:	ELEKTROINSTALACE - 1.NP - BISTRO, SOCIÁLY			Výkres č.:	E2



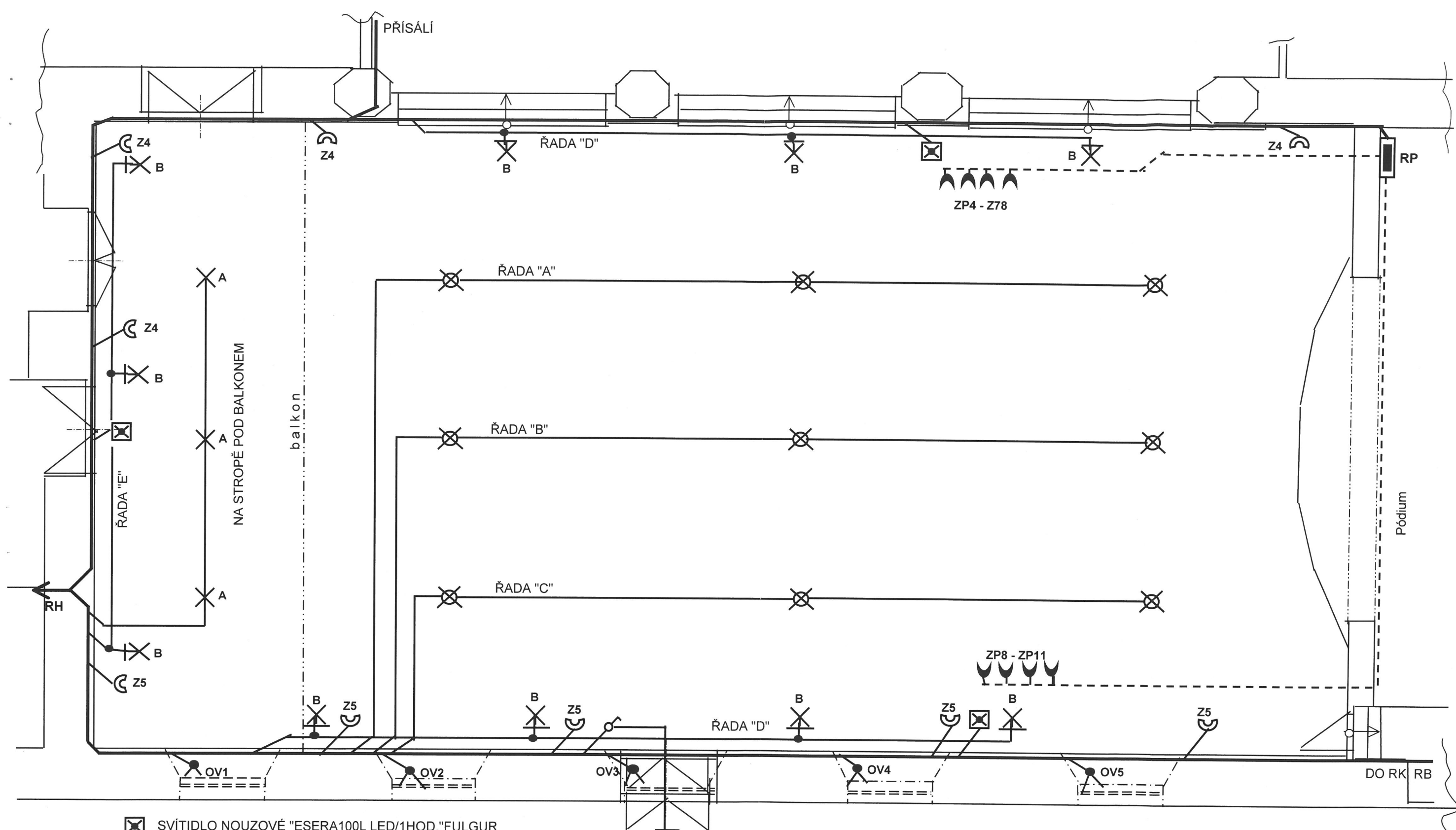


- A  SVÍTIDLO "BRSB 4KO480V3/ND/32W"
- B  SVÍTIDLO "BRSB 4KO375V2/ND/27W"
-  SVÍTIDLO NOUZOVÉ "ESERA100L LED/1HOD." FULGUR

POZN.: VŠECHNY PŘÍSTROJE, SPÍNAČE A ZÁSUVKY, VE STŘEDNÍ ZÓNĚ.  
NÁSTĚNNÁ SVÍTIDLA VE VÝŠCE CCA 2,5m.

Kontroloval:	ŠTOLZ	Navrhl a kreslil:	ing. KŘÍŽ	Datum:	10/2023
		Schválil:		Měřítko:	1 : 50
Název:	ELEKTROINSTALACE -1.NP - PŘÍSÁLÍ				Výkres č.: <b>E4</b>





☒ SVÍTIDLO NOUZOVÉ "ESERA100L LED/1HOD."FULGUR

⊗ SVÍTIDLO "ANETA DUAL 500/3000K/36W+10W".FULGUR

A ⊗ SVÍTIDLO "BRSB 4KO480V3/ND/32W"

B ⊗ SVÍTIDLO "BRSB 4KO375V2/ND/27W"

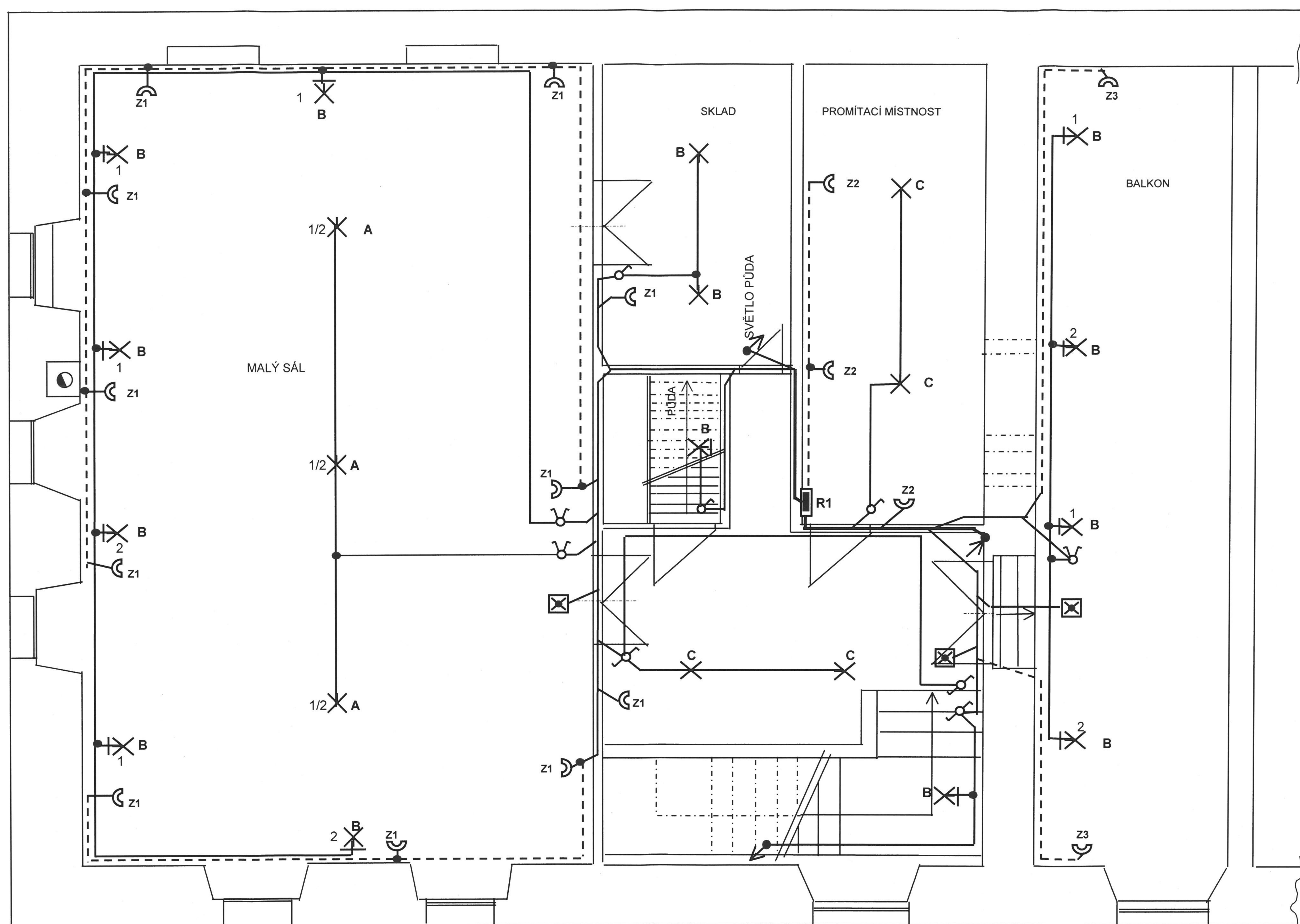
c ⊗ SVÍTIDLO "BRSB 4KO300V1/ND/14W"


☞ ZÁSUVKY PRO REFLEKTORY - UMÍSTIT cca 1m  
POD STROPĚM


POZN.: NÁSTĚNNÁ SVÍTIDLA NA VÝCHODNÍ STRANĚ VE VÝŠCE CCA 2,5m. NA ZÁPADNÍ STRANĚ  
CCA 3,5m.  
ZÁSUVKY VE VÝŠCE 0,5m A BUDOU UPEVNĚNY NA OBKLADU. VYPÍNAČ VENKOVNÍHO  
SVÍTIDLA NAD OBKLADEM.



Kontroloval:	ŠTOLZ	Navrhl a kreslil:	ing. KŘÍŽ	Datum:	10/2023
		Schválil:		Měřítko:	1 : 55
Název:	ELEKTROINSTALACE -1.NP - VELKÝ SÁL			Výkres č.:	E5






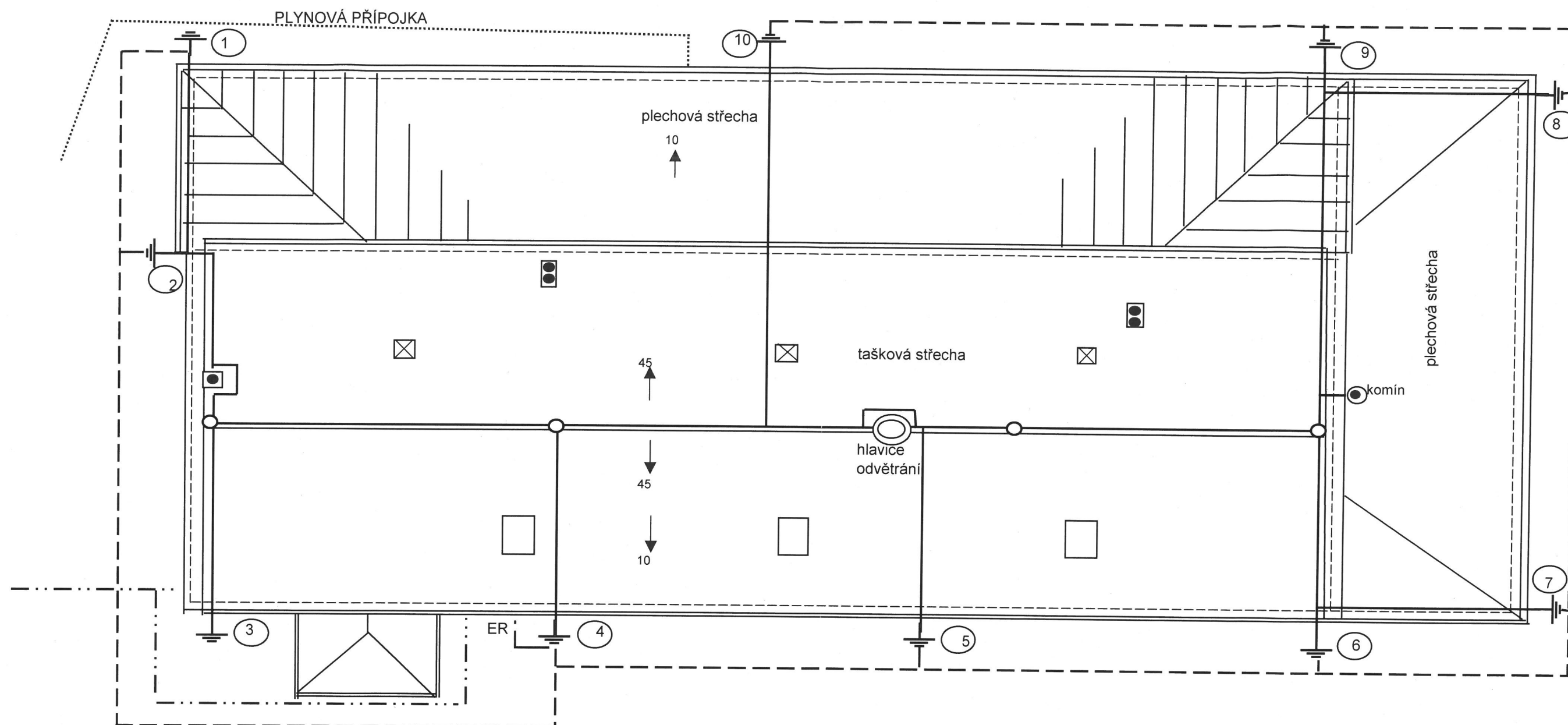
-  SVÍTIDLO NOUZOVÉ "ESERA100L LED/1HOD."FULGUR

 SVÍTIDLO "BRSB 4KO480V3/ND/32W"

 SVÍTIDLO "BRSB 4KO300V1/ND/14W"
-  ZÁSUVKA DVOJNÁSOBNÁ

 SVÍTIDLO "BRSB 4KO375V2/ND/27W"
- POZN.: VŠECHNY PŘÍSTROJE, SPÍNAČE A ZÁSUVKY,  
VE STŘEDNÍ ZÓNĚ

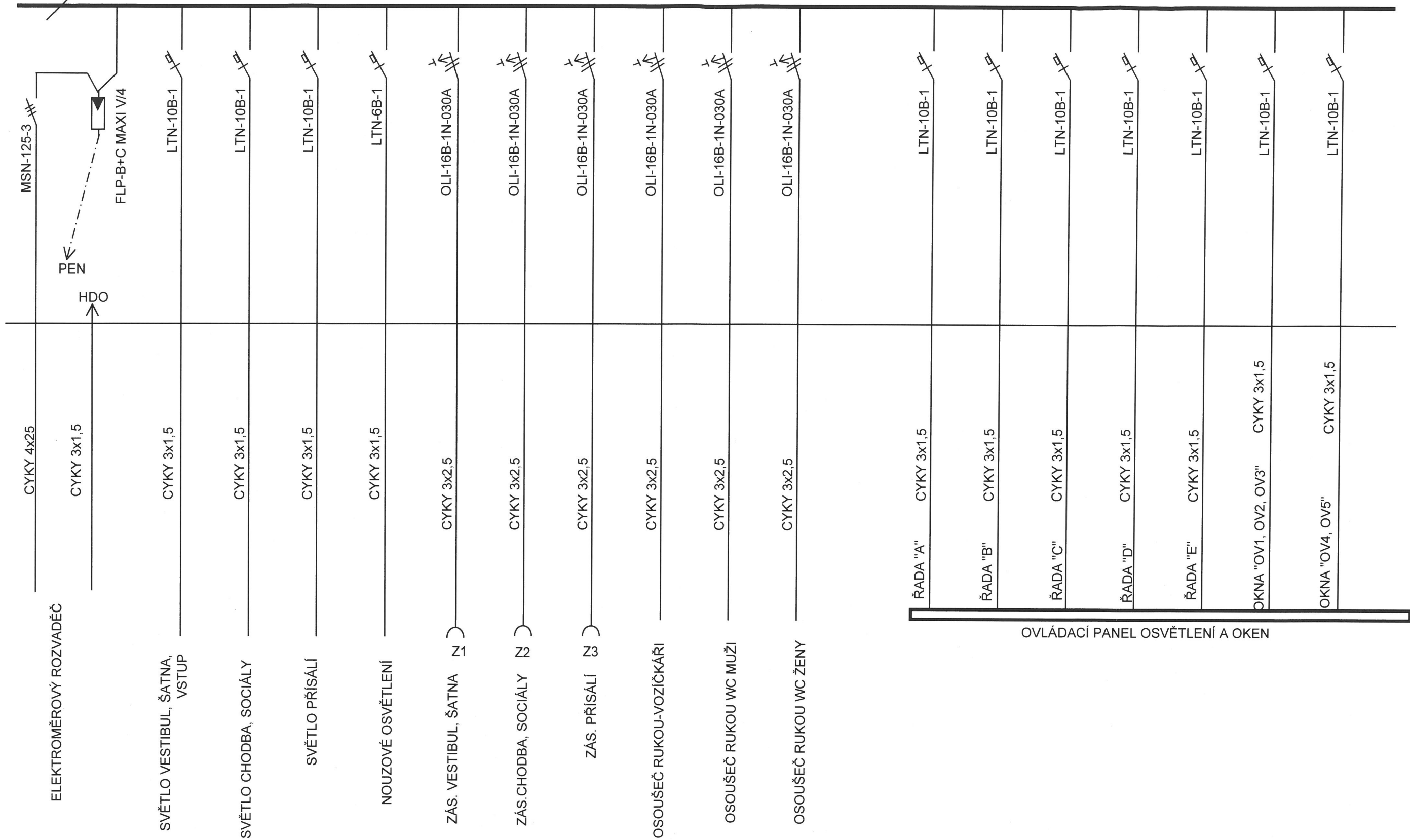
Kontroloval:	ŠTOLZ	Navrhl a kreslil:	ing. KRÍŽ	Datum:	10/2023
		Schválil:		Měřítko:	1 : 50
Název:	ELEKTROINSTALACE - 2.NP			Výkres č.:	E7



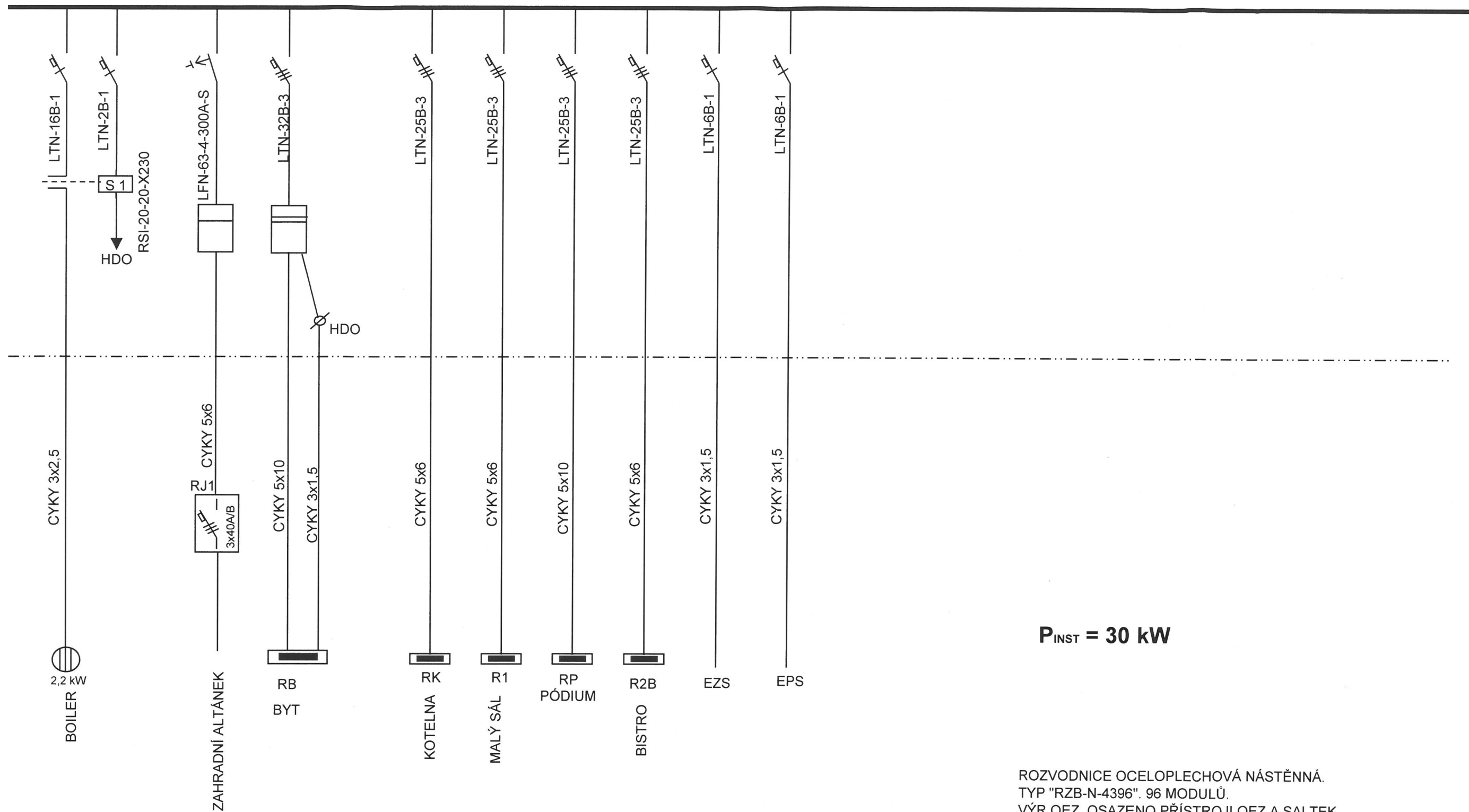
- POMOCNÝ JÍMAČ cca 1 m
- ⏏ SVOD NA UZEMNĚNÍ
- VODIČ AlMgSi 8
- - - UZEMNĚNÍ FeZn 30/4
- ... DISTRIBUČNÍ ROZVOD nn

POZN.: UZEMNĚNÍ BUDE PROVEDENO JAKO ČÁSTEČNĚ OKRUŽNÍ ZEMNIČ.  
 ULOŽIT V HLOUBCE MIN. 0,5 M.  
 DOJDE KE KŘÍŽENÍ A SOUBĚHU S DISTRIBUČNÍM KABELEM nn.  
 PRAVDĚPODOBNĚ DOJDE K SOUBĚHU S PLYNOVOU PŘÍPOJKOU.  
 PŘE ZAHÁJENÍM VÝKOPOVÝCH PRACÍ VYTÝČIT VŠECHNA PODZEMNÍ VEDENÍ.  
 MEZI SVODY Č. 9 A 10 SE NACHÁZÍ KANALIZACE.

Kontroloval:	ŠTOLZ	Navrhl a kreslil:	ing. KŘÍŽ	Datum:	10/2023
		Schválil:		Měřítko:	1 : 150
Název:	HROMOSVOD A UZEMNĚNÍ			Výkres č.:	E8



Kontroloval:	ŠTOLZ	Navrhl a kreslil:	ing. KŘÍŽ	Datum:	10/2023
		Schválil:		Měřítko:	
Název:	ROZVADĚČ "RH" - ČÁST 1			Výkres č.:	<b>E9</b>



**P<sub>INST</sub> = 30 kW**

ROZVODNICE OCELOPLECHOVÁ NÁSTĚNNÁ.  
TYP "RZB-N-4396". 96 MODULŮ.  
VÝR.OEZ. OSAZENO PŘÍSTROJI OEZ A SALTEK.  
542x755x155 mm

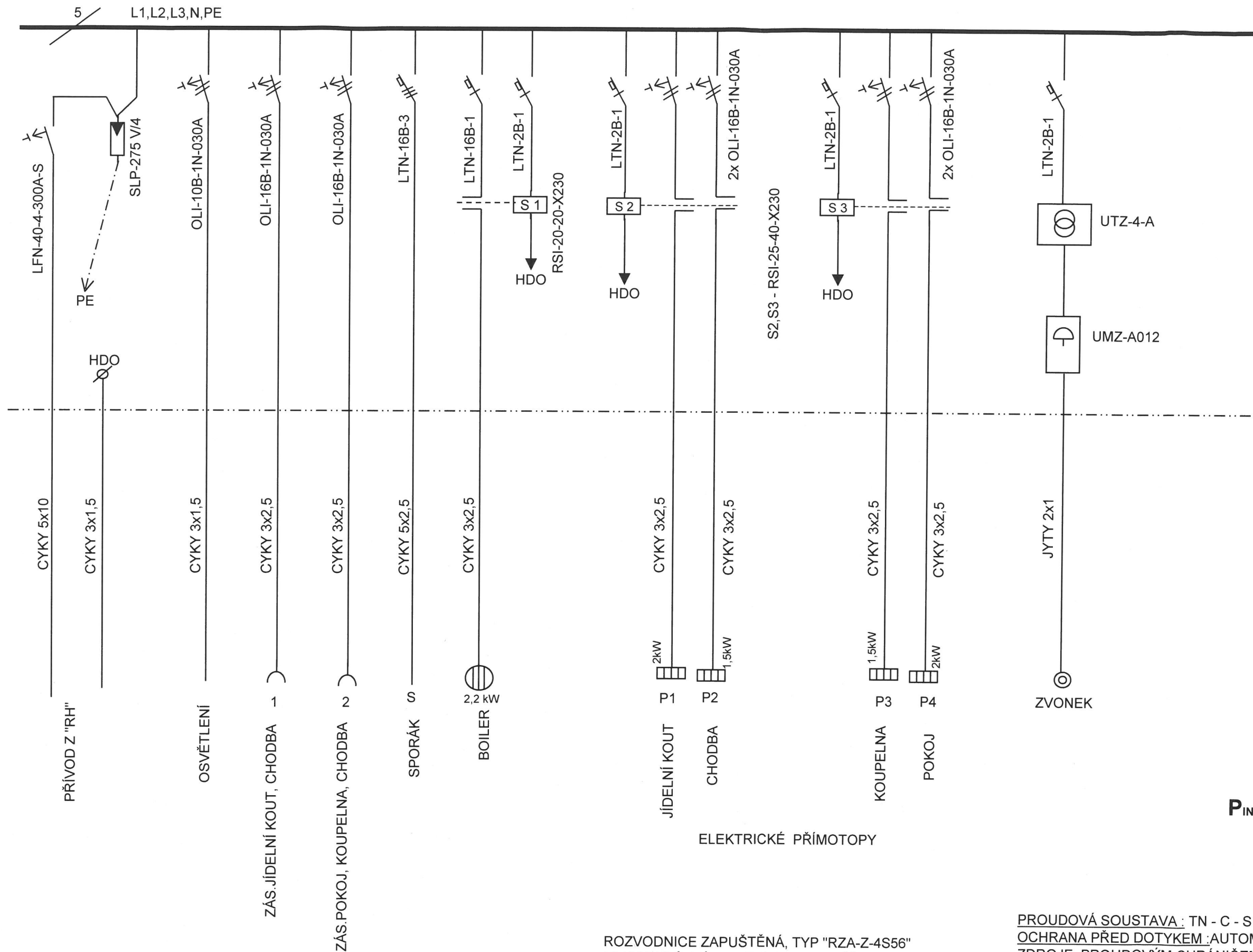
PROUDOVÁ SOUSTAVA :TN - C - S  
OCHRANA PŘED DOTYKEM : AUTOMATICKÝM ODPOJENÍM OD  
ZDROJE, PRODOVÝM CHRÁNIČEM

ELEKTROMĚR DIGITÁLNÍ DVOUSAZBOVÝ.  
NAPŘ.: ED310.D0 0,15-63A MID

ELEKTROMĚR JEDNOTARIFNÍ, TŘÍFÁZOVÝ  
NAPŘ. ED310.V RS4

Kontroloval: ŠTOLZ	Navrhl a kreslil: ing. KŘÍŽ	Datum: 10/2023
	Schválil:	Měřítko:
Název: ROZVADĚČ "RH" - ČÁST 2		Výkres č.: E10

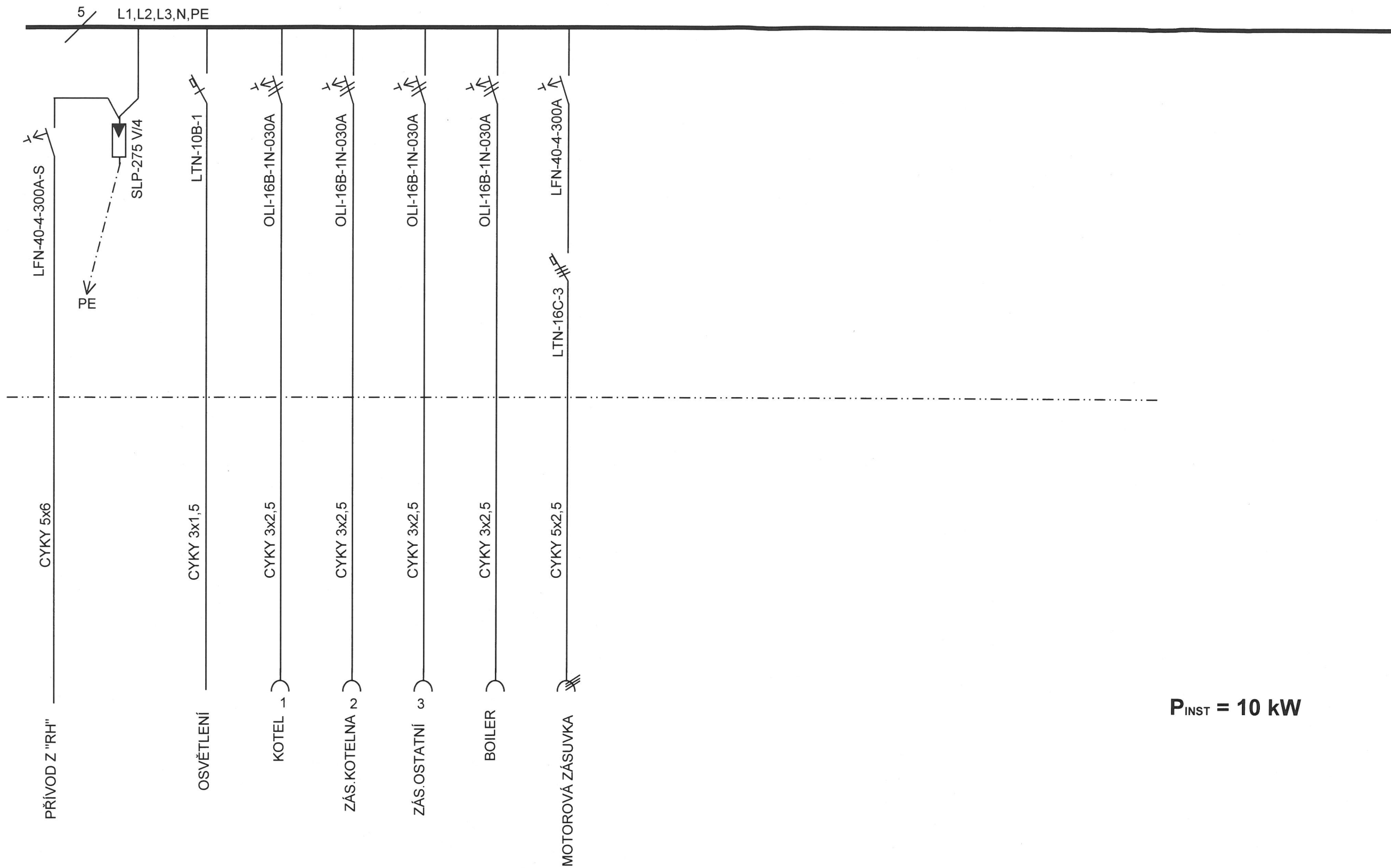




ROZVODNICE ZAPUŠTĚNÁ, TYP "RZA-Z-4S56"  
56 MODULŮ. VÝR.OEZ. OSAZENO PŘÍSTROJI  
OEZ A SALTEK.  
778x362x88 mm

PROUDOVÁ SOUSTAVA : TN - C - S  
OCHRANA PŘED DOTYKEM :AUTOMATICKÝM ODPOJENÍM OD  
ZDROJE, PROUDOVÝM CHRÁNIČEM

Kontroloval: ŠTOLZ	Navrhl a kreslil: ing. KŘÍŽ	Datum: 10/2023
	Schválil:	Měřitko:
Název: ROZVADĚČ "RB"		Výkres č.: E11

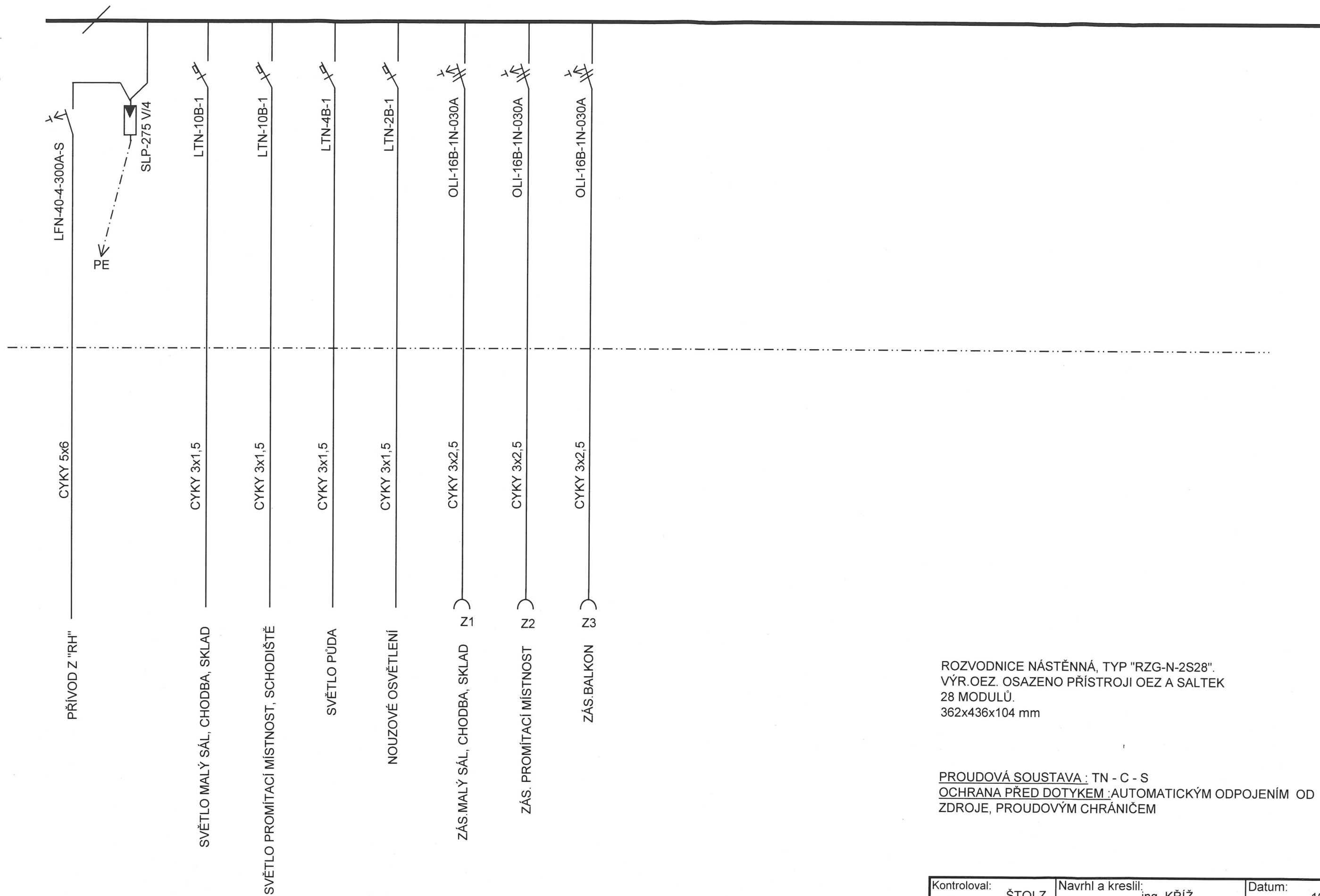


**P<sub>INST</sub> = 10 kW**

PROUDOVÁ SOUSTAVA : TN - C - S  
OCHRANA PŘED DOTYKEM :AUTOMATICKÝM ODPOJENÍM OD  
ZDROJE, PROUDOVÝM CHRÁNIČEM

ROZVODNICE ZAPUŠTĚNÁ, TYP "RZA-Z-3S42"  
42 MODULŮ. VÝR.OEZ. OSAZENO PŘÍSTROJI  
OEZ A SALTEK.  
643x362x88 mm

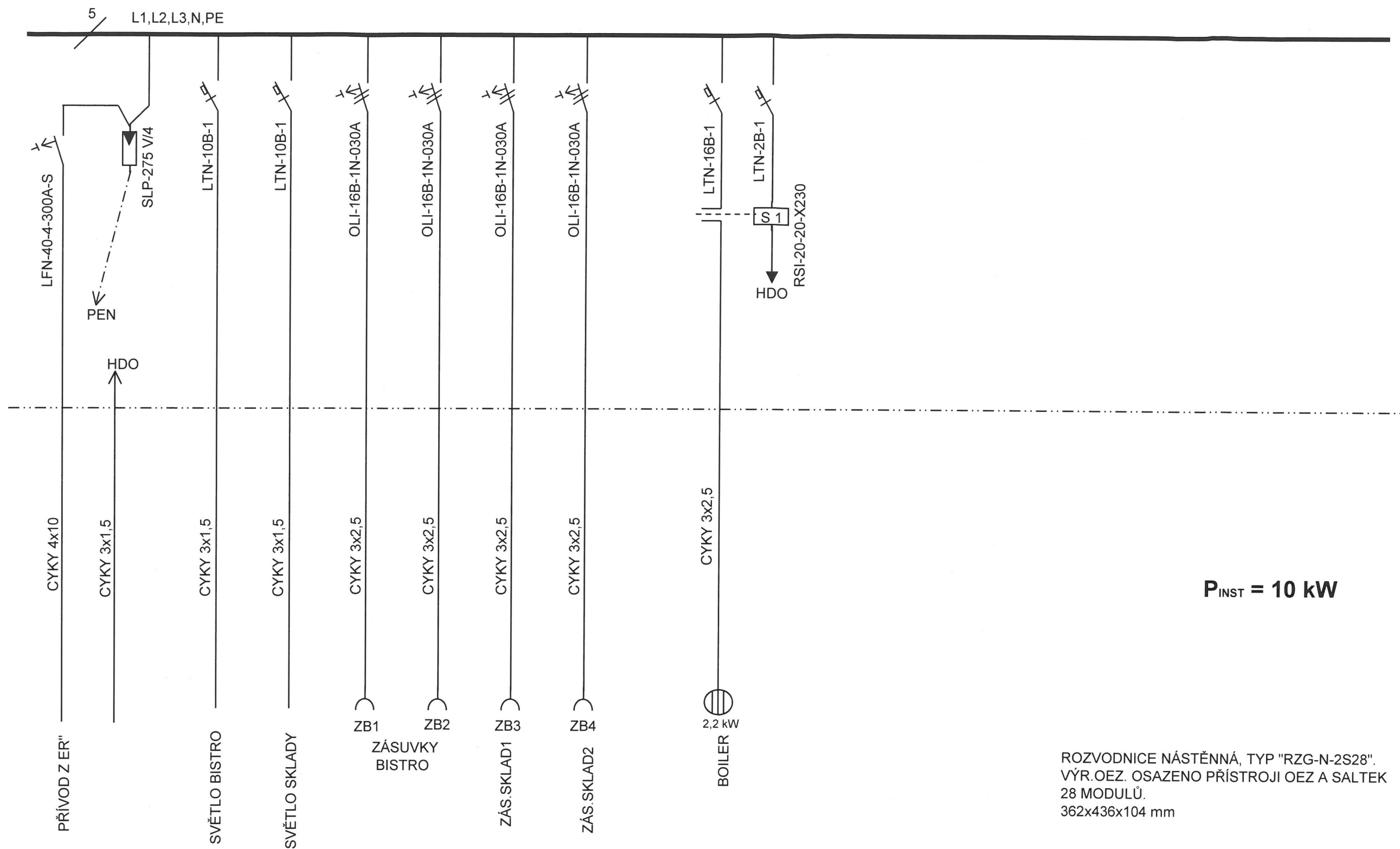
Kontroloval:	ŠTOLZ	Navrhl a kreslil:	ing. KŘÍŽ	Datum:	10/2023
		Schválil:		Měřítko:	
Název:	ROZVADĚČ "RK"			Výkres č.:	E12



ROZVODNICE NÁSTĚNNÁ, TYP "RZG-N-2S28".  
VÝR.OEZ. OSAZENO PŘÍSTROJI OEZ A SALTEK  
28 MODULŮ.  
362x436x104 mm

PROUDOVÁ SOUSTAVA : TN - C - S  
OCHRANA PŘED DOTYKEM : AUTOMATICKÝM ODPOJENÍM OD  
ZDROJE, PROUDOVÝM CHRÁNIČEM

Kontroloval:	ŠTOLZ	Navrhl a kreslil:	ing. KŘÍŽ	Datum:	10/2023
		Schválil:		Měřítko:	
Název:	ROZVADĚČ "R1"			Výkres č.:	E13

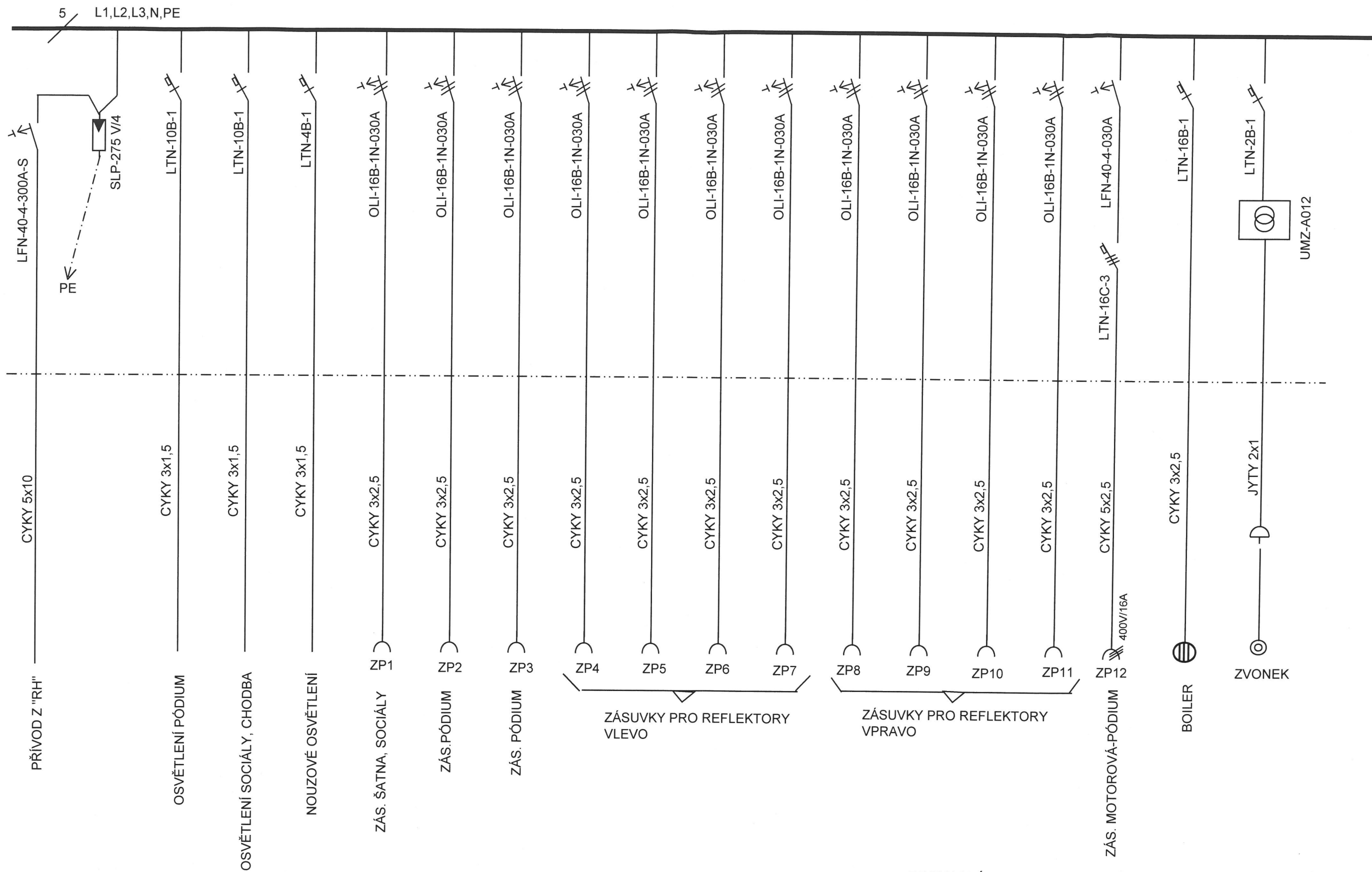


**P<sub>INST</sub> = 10 kW**

ROZVODNICE NÁSTĚNNÁ, TYP "RZG-N-2S28".  
VÝR.OEZ. OSAZENO PŘÍSTROJI OEZ A SALTEK  
28 MODULŮ.  
362x436x104 mm

PROUDOVÁ SOUSTAVA : TN - C - S  
OCHRANA PŘED DOTYKEM : AUTOMATICKÝM ODPOJENÍM OD  
ZDROJE, PROUDOVÝM CHRÁNIČEM

Kontroloval:	ŠTOLZ	Navrhl a kreslil:	ing. KŘÍŽ	Datum:	10/2023
		Schválil:		Měřítko:	
Název:	ROZVADĚČ "R2B"				Výkres č.: <b>E14</b>



ROZVADĚČ OCELOPLECHOVÝ NÁSTĚNNÝ.  
TYP "RZB-N-3S72". 72 MODULŮ.  
VÝR.OEZ. OSAZENO PŘÍSTROJI OEZ A SALTEK.  
542x605x155 mm  
PŘÍVODY I VÝVODY HOREM.

PROUDOVÁ SOUSTAVA: TN - C - S  
OCHRANA PŘED DOTYKEM: AUTOMATICKÝM ODPOJENÍM OD  
ZDROJE, PRODOVÝM CHRÁNIČEM

Kontroloval: ŠTOLZ	Navrhl a kreslil: ing. KŘÍŽ	Datum: 10/2023
	Schválil:	Měřítka:
Název: ROZVADĚČ "RP"	Výkres č.: E15	

The diagram illustrates the wiring for the PA-3/3/2 distribution board, divided into two main sections: window opening and wall lighting.

**VELKÝ SÁL OTVÍRÁNÍ OKEN (Large Hall Window Opening):**

- ŘADA "A" (Row A):** Controls OV1, OV2, and OV3. It features a CYKY 4x1,5 cable and a 2x ŽALUZIOVÝ SPÍNAČ ŘAZ.1+1 S BLOKOVÁNÍM (2x shutter switch with interlocking).
- ŘADA "B" (Row B):** Controls OV4 and OV5. It features a CYKY 4x1,5 cable and a 2x ŽALUZIOVÝ SPÍNAČ ŘAZ.1+1 S BLOKOVÁNÍM (2x shutter switch with interlocking).
- ŘADA "C" (Row C):** Controls VĚTŠÍ SVĚTLO (Larger Light) and MENŠÍ SVĚTLO (Smaller Light). It features a 3x CYKY 4x1,5 cable and 3x SPÍNAČ ŘAZ.5 (3x switch).

**VELKÝ SÁL - NÁSTĚNNÉ OSVĚTLENÍ (Large Hall - Wall Lighting):**

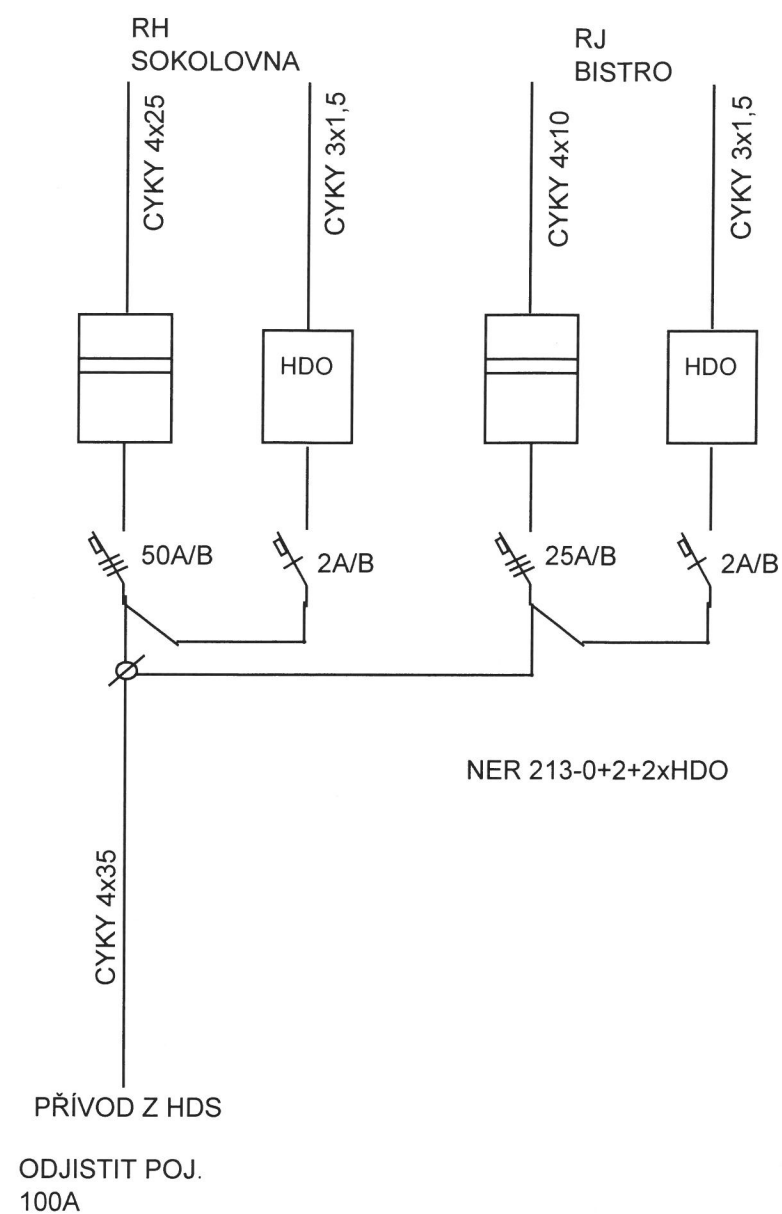
- ŘADA "D" (Row D):** Controls CYKY 3x1,5. It features a 2x SPÍNAČ ŘAZ.1 (2x switch).
- ŘADA "E" (Row E):** Controls CYKY 3x1,5. It features a 2x SPÍNAČ ŘAZ.1 (2x switch).

All wiring is connected to the DO "RH" (To Right) terminal.

ROZVODNICE "PA-3/3/2" S MONTÁŽNÍM PLECHEM

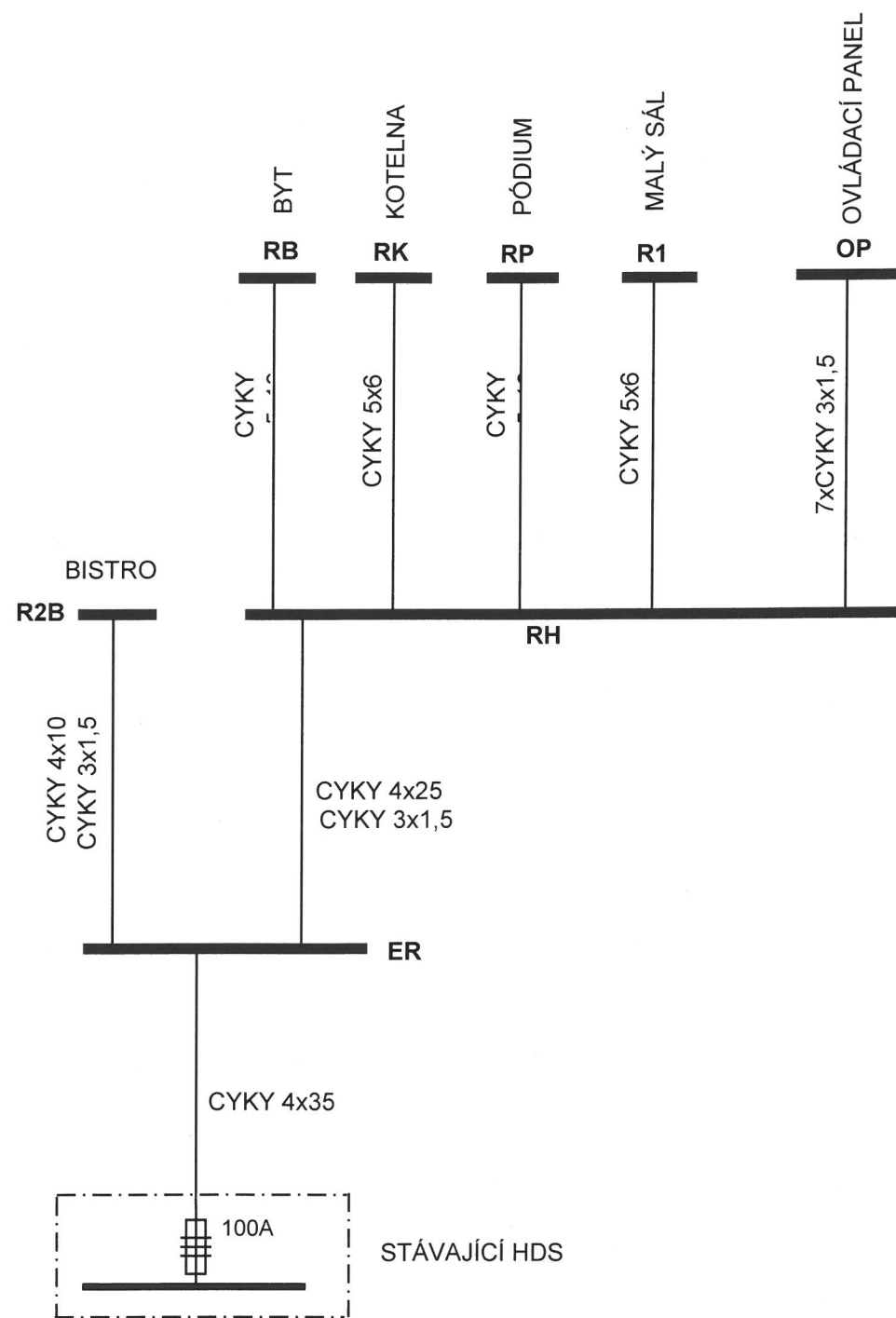
Kontroloval:	ŠTOLZ	Navrhl a kreslil:	ing. KŘÍŽ	Datum:	10/2023
		Schválil:		Měřítka:	
Název:	OVLÁDACÍ PANEL			Výkres č.:	<b>E16</b>





PROUDOVÁ SOUSTAVA : TN - C  
 OCHRANA PŘED DOTYKEM : AUTOMATICKÝM ODPOJENÍM  
 OD ZDROJE

Kontroloval: ŠTOLZ	Navrhl a kreslil: ing. KŘÍŽ	Datum: 10/2023
	Schválil:	Měřítko: /
Název: ROZVADĚČ ELEKTROMĚROVÝ "ER"	Výkres č.: E17	



Kontroloval: ŠTOLZ	Navrhl a kreslil: ing. KŘÍŽ	Datum: 10/2023
	Schválil:	Měřítko: /
Název: PŘEHLEDOVÉ SCHEMA NAPÁJENÍ	Výkres č.: E18	